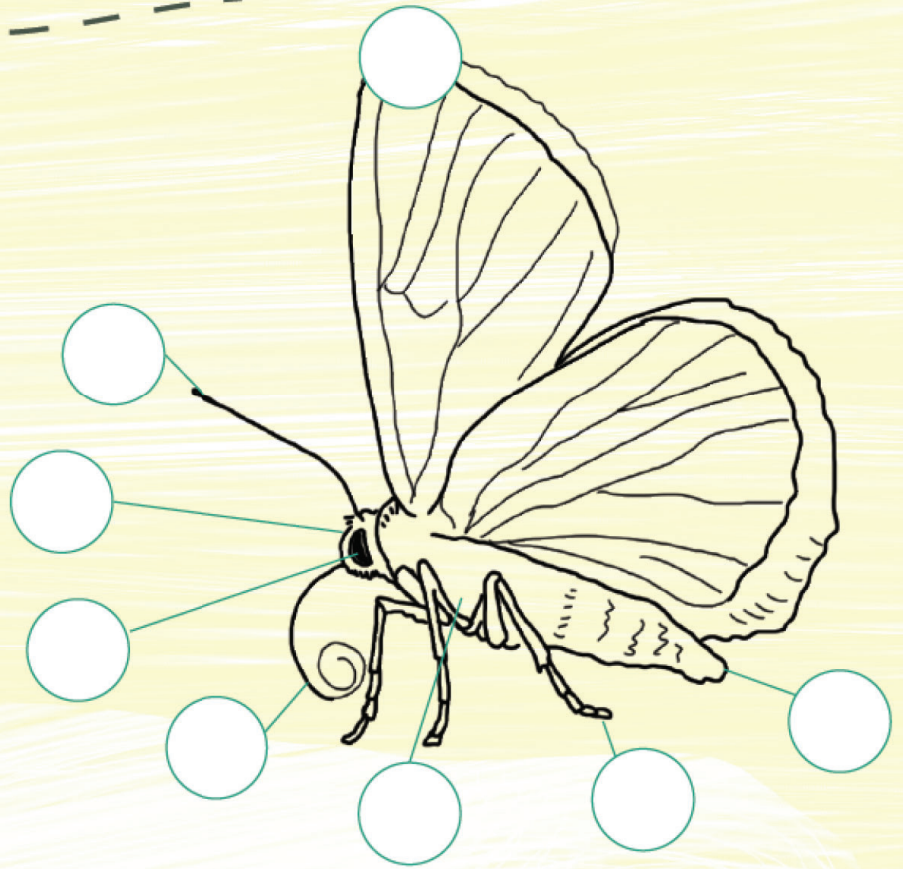


# NALOGA

Označi dele metulja.

- 1 GLAVA
- 2 OPRSJE
- 3 TIPALNICI
- 4 OKO
- 5 RILČEK
- 6 ZADEK
- 7 KRILA
- 8 NOGE



Označi ali trditev drži ali ne drži. Nepravilno popravi!

## TRDITEV

DRŽI

NE DRŽI

Metulji imajo popolno preobrazbo.

Ličinke metulja, se navadno razvijajo na točno določeni hranilni rastlini.

Poleg dnevnih metuljev poznamo tudi nočne metulje.

Metulji imajo, kot tudi ostale žuželke, štiri pare nog.

Metulji niso občutljivi na spremembe v naravi in se nanje hitro prilagodijo.

Nočnim metuljem z drugo besedo rečemo tudi večče.